



LA ZLS PER LO SVILUPPO DEL PORTO DI RAVENNA



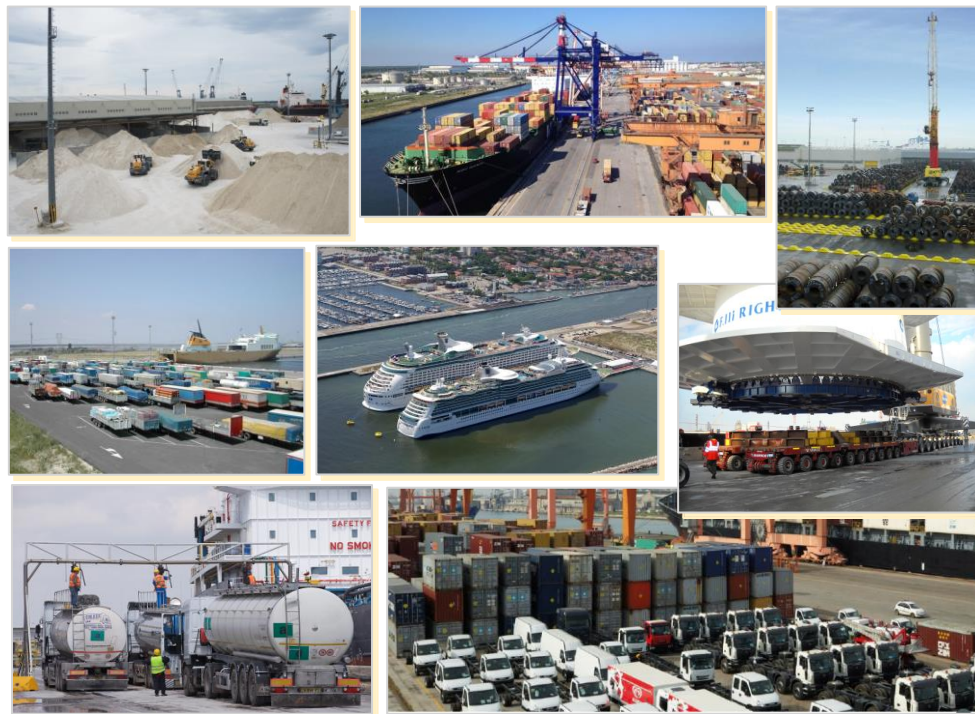
Autorità di Sistema Portuale
del Mare Adriatico centro settentrionale

IL PORTO DELL'EMILIA ROMAGNA

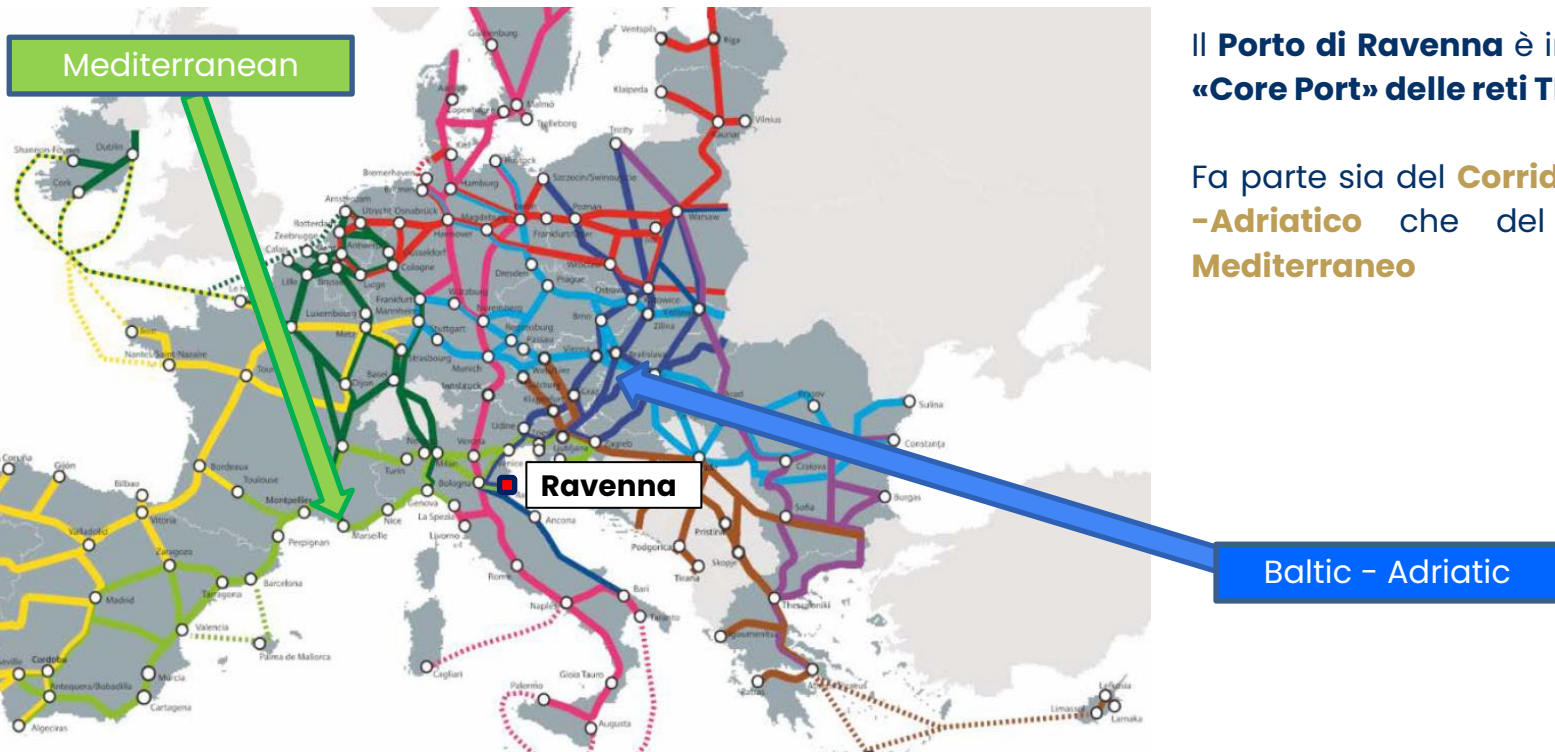
Il Porto di Ravenna è un **Porto «multipurpose»** e una **piattaforma intermodale per servizi logistici ad alto valore aggiunto**, attrezzata con terminal portuali e scali ferroviari e collegata direttamente alla rete autostradale e alla rete ferroviaria per il trasporto merci.

In virtù della sua posizione geografica strategica serve **Nord Italia** ed **Europa centrale**, ed è un Porto di riferimento per i mercati del **Mediterraneo orientale** e del **Mar Nero**

Svolge un ruolo importante anche per quanto riguarda gli scambi con i mercati di **Medio ed Estremo Oriente**



IL PORTO DI RAVENNA «CORE PORT» DI DUE TEN-T CORRIDORS



Il **Porto di Ravenna** è inserito tra i «**Core Port**» delle reti TEN-T

Fa parte sia del **Corridoio Baltico - Adriatico** che del **Corridoio Mediterraneo**



PORTO DI RAVENNA E COMPRESORIO LOGISTICO INTERMODALE



14 KM
LUNGHEZZA PORTO CANALE



10.5 KM
BANCHINE OPERATIVE



35 KM
BINARI FERROVIARI



-11.5 M
PROFONDITÀ ATTUALE



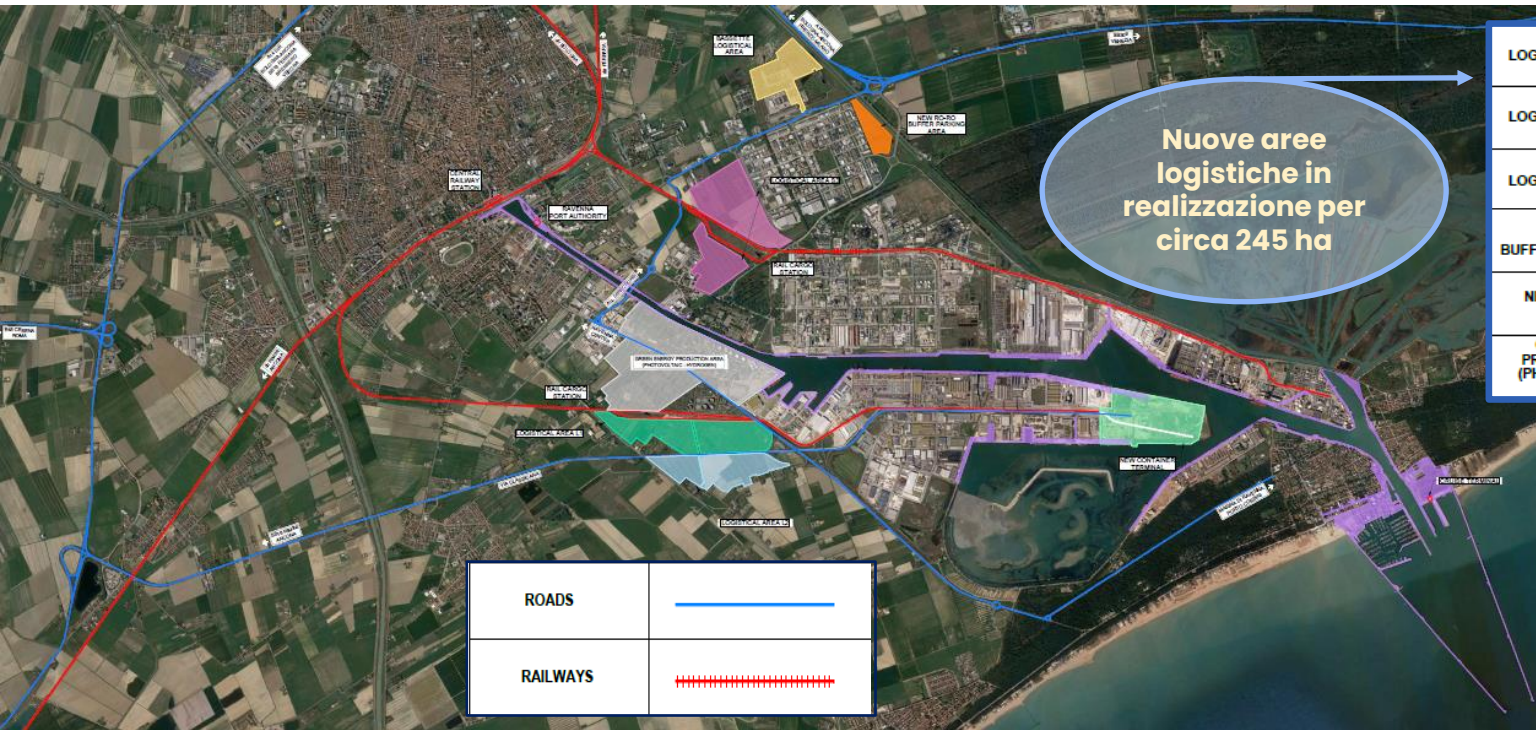
-12.5 M
PROFONDITÀ FASE 1



-14.5 M
PROFONDITÀ FASE 2



+16^K
OCCUPATI



LOGISTICAL AREA L1		ha. 41,30
LOGISTICAL AREA L2		ha. 41,50
LOGISTICAL AREA S3		ha. 67,70
NEW RO-RO BUFFER PARKING AREA		ha. 11,00
NEW CONTAINER TERMINAL		ha. 41,00
GREEN ENERGY PRODUCTION AREA (PHOTOVOLTAIC - HYDROGEN)		ha. 43,00

1.414^K M²
PIAZZALI

1.018^K M³
SILOS / SERBATOI

846^K M²
MAGAZZINI



Autorità di Sistema Portuale
del Mare Adriatico centro settentrionale

TRAFFICI 2024

Il Porto di Ravenna nel **2024** ha movimentato **25,6 Mio/Tonnellate** (+0,2% rispetto al 2023), con scambi dal valore complessivo di **50,5 Mld di Euro***, risultando:

- **N. toccate:** **2.544 navi** (11 navi in più rispetto al 2023)
- **TEUs:** **201.776** (-7% rispetto al 2023)
- **N. Rimorchi (RO-RO):** **70.458** (-10% rispetto al 2023) per **1,8 Mio/tonn. di merce**
- **Automotive**
- **N. treni:** **7.750** (+7,2% rispetto al 2023) per **3,5 Mio/tonn. di merce**



(13,9% del traffico complessivo del Porto)

- **il 1° porto in Italia per rinfuse solide in particolare**
 - 1° per import di cereali e
 - 1° per movimentazione di fertilizzanti
- **il 1° porto in Italia per merci varie in particolare**
 - 1° per import di coils
- **il 2° porto per quota di intermodalità ferroviaria** (14% del traffico portuale) (**N. treni: 7.750 per 3,5 Mio/tonn. di merce**)

* Stima AdSP del Mare Adriatico centro settentrionale su dati COEWEB 2022



Autorità di Sistema Portuale
del Mare Adriatico centro settentrionale

PORTO DI RAVENNA: TUTTI I NUMERI A NOVEMBRE 2025

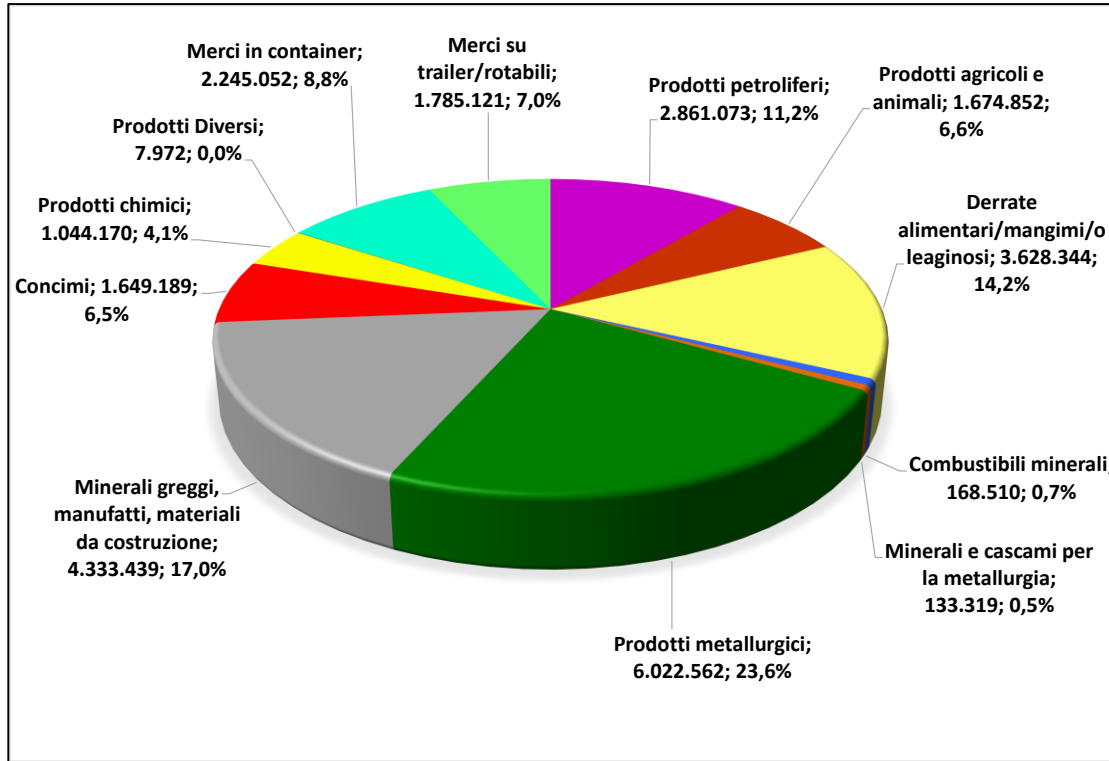
Il Porto di Ravenna nel periodo gennaio-novembre 2025 ha movimentato **25,4 Mio/Ton.**
(+8,6% rispetto al 2024)

- **N. toccate:** **2.425 navi** (115 navi in più rispetto al 2024)
- **TEUs :** **195.404** (+6,2% rispetto al 2024)
- **N. Rimorchi (RO-RO):** **64.374** (-1,9% rispetto al 2024) per **1,5 Mio/ton. di merce**
- **N. treni (ottobre 2025):** **6.484** (-1,3% rispetto al 2024) per **3,1 Mio/ton. di merce**
- **N. passeggeri su navi da crociera:** **247.924** (205.215 crocieristi in home port e 42.592 in transito)
- **N. scali Navi crociera:** **81**

PORTO DI RAVENNA: CATEGORIE MERCEOLOGICHE MOVIMENTATE (GENNAIO-NOVEMBRE)

Periodo	<i>gennaio-novembre 2024</i>	<i>gennaio-novembre 2025</i>	<i>differenza gennaio-novembre 2025 vs 2024</i>	
TOTALE MERCI (tonnellate) DI CUI:	23.397.709	25.406.727	2.009.018	8,6%
RINFUSE LIQUIDE (tonnellate) DI CUI:	4.344.523	5.509.397	1.164.874	26,8%
PRODOTTI PETROLIFERI	2.625.273	3.850.343	1.225.070	46,7%
PRODOTTI CHIMICI LIQUIDI	877.126	661.174	-215.952	-24,6%
AGROALIMENTARI LIQUIDI	842.124	997.880	155.756	18,5%
MERCI SECCHHE (tonnellate) DI CUI:	15.327.833	16.135.651	807.818	5,3%
AGROALIMENTARI SOLIDI	3.914.257	4.383.573	469.316	12,0%
COMBUSTIBILI MINERALI SOLIDI	168.510	182.270	13.760	8,2%
MINERALI E CASCAMI PER LA METALLURGIA	126.267	146.464	20.197	16,0%
PRODOTTI METALLURGICI	5.534.551	5.503.772	-30.779	-0,6%
MINERALI GREGGI, MATERIALE DA COSTRUZIONE	3.992.720	4.285.584	292.864	7,3%
CONCIMI	1.508.626	1.507.092	-1.534	-0,1%
CHIMICI SOLIDI	75.330	113.330	38.000	50,4%
PRODOTTI DIVERSI	7.572	13.566	5.994	79,2%
MERCI IN CONTAINER	2.057.239	2.188.599	131.360	6,4%
MERCE SU TRAILER/ROTABILI	1.668.114	1.573.080	-95.034	-5,7%

PORTO DI RAVENNA: CATEGORIE MERCEOLOGICHE MOVIMENTATE (2024)

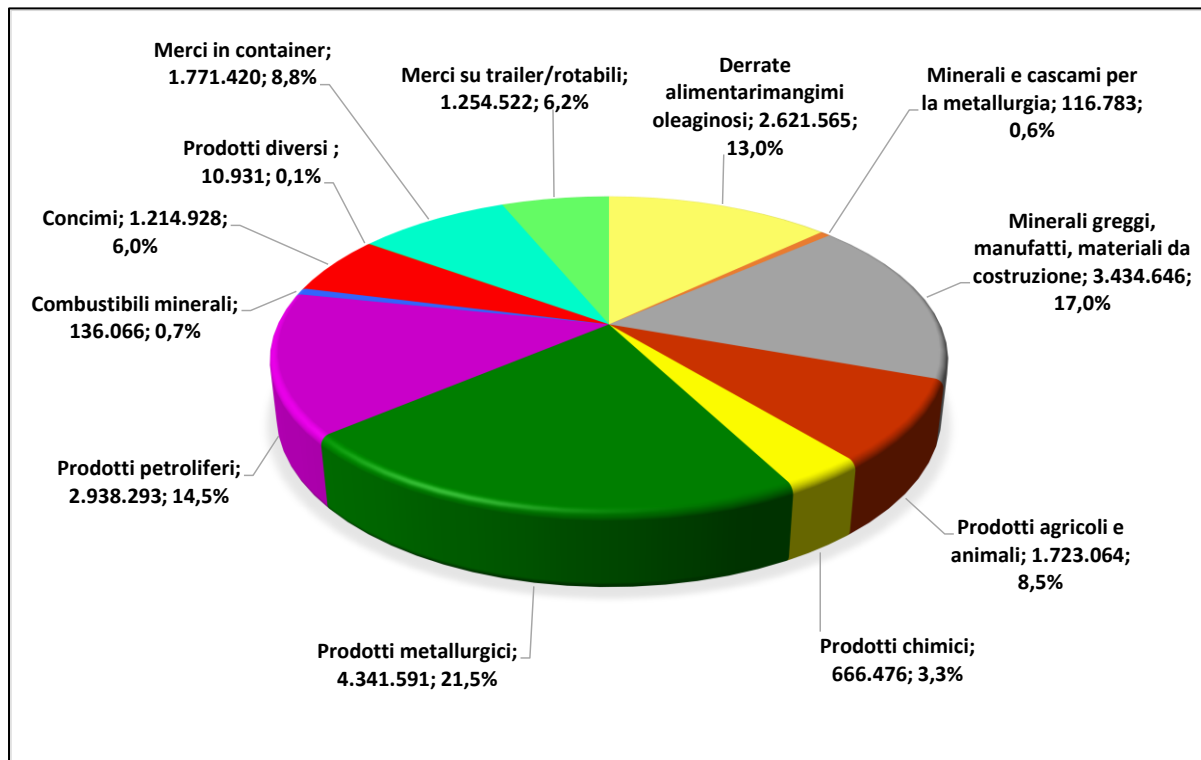


**TRAFFICO
COMPLESSIVO
2024
25,6 Mio/Ton.**

Fonte: AdSP MACs



PORTO DI RAVENNA: CATEGORIE MERCEOLOGICHE MOVIMENTATE (GENNAIO-SETTEMBRE 2025)



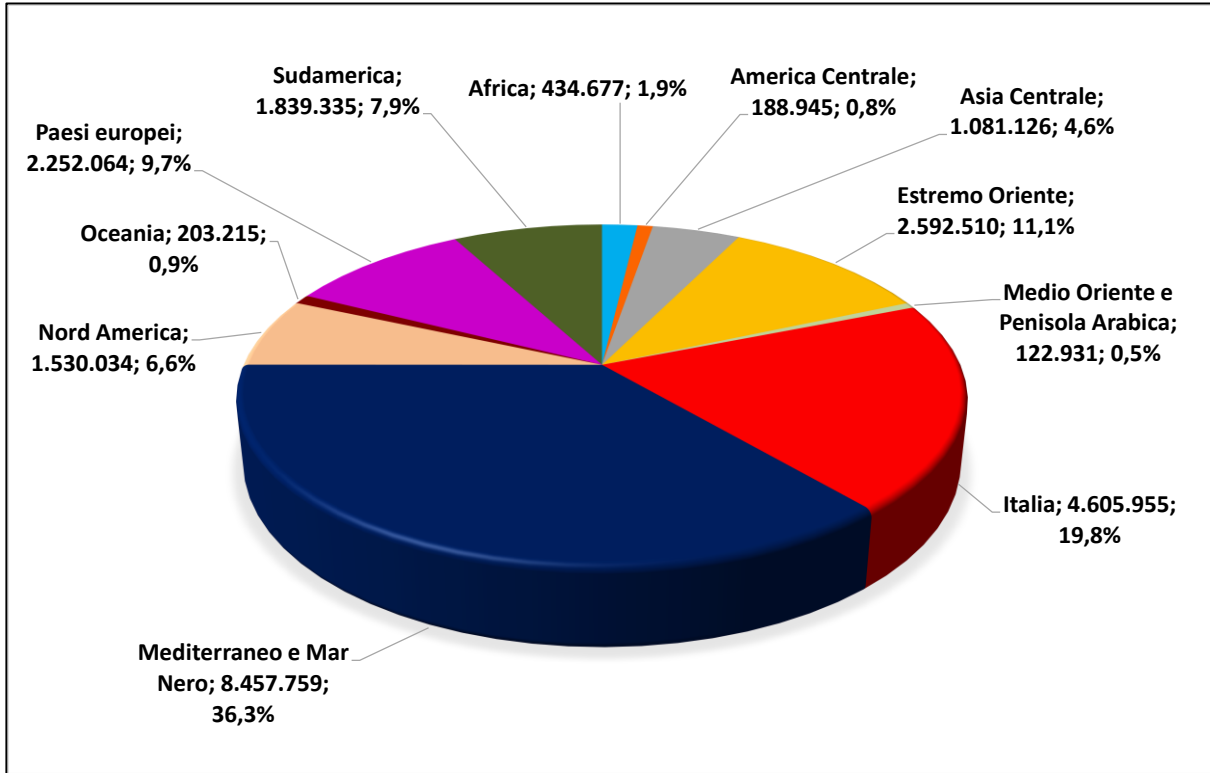
Traffico complessivo Gennaio - Settembre	
2025	2024
20,2 mio/ton.	18,8 mio/ton.



Gas naturale	+847% +699 mila ton.
Mais	+140% +531 mila ton.
Grano	+425% +179 mila ton.
Semi di soia	-14% -111 mila ton.
Biodiesel	-63% -101 mila ton.
Coils	-2% -88 mila ton.

Fonte: AdSP MACs

PORTO DI RAVENNA: ORIGINE E DESTINAZIONE DELLE MERCI (2024)



**TRAFFICO
COMPLESSIVO 2024
25,6 Mio/Ton.**

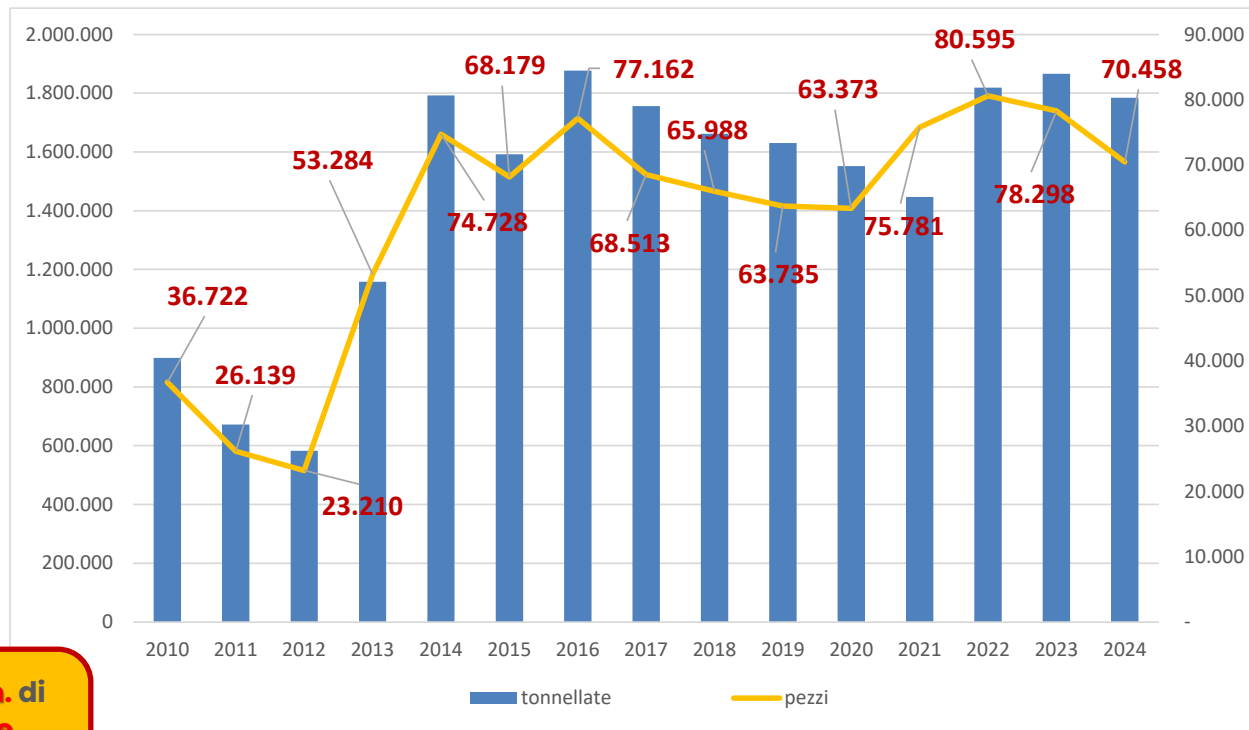
Fonte: AdSP MACs



IL PORTO DI RAVENNA E LE AUTOSTRADE DEL MARE

➤ Anche il **Porto di Ravenna**, negli ultimi anni, ha registrato una **crescita piuttosto costante** del traffico del **Terminal Ro-Ro**, grazie all'**Autostrada del Mare Ravenna-Brindisi-Catania**, anche se nel **2024 i pezzi movimentati (70.458)**, sono **calati del 10% rispetto al 2023**, mentre la **merce movimentata (1.785.121 tonn.)** è diminuita del **4,3%.**

Serie storica traffico trailer 2010-2024



**oltre 200.000 tonn. di
CO2 risparmiate
nel triennio
2020 - 2022**



IMPRESA	n. imprese	n. occupati diretti 2024	
TOT. Terminalisti e imprese portuali	29	2.721	
<i>Servizi portuali (art. 17)</i>	6	842	
<i>Servizi tecnico nautici</i>	3	155	
Tot. Servizi portuali (art. 16 e 17) e servizi tecnico nautici	9	997	
Tot. manovra ferroviaria	2	52	
<i>Agenzie Marittime</i>	25	223	
<i>Case di spedizione</i>	31	382	
Tot. Agenzie Marittime e case di spedizione	56	605	
<i>anti incendio</i>	2	69	
<i>pulizia acque e specchi acquei</i>	2	34	
<i>enti pubblici</i>	11	403	
Tot. Altri servizi di int. comune portuale	15	506	
<i>armatori</i>	3	78	
<i>fornitori navali</i>	16	209	
<i>servizi e fornitori navali</i>	16	367	
<i>brokeraggio e consulenza</i>	6	63	
<i>manutenzione cts</i>	3	27	
<i>vigilanza</i>	1	80	
Tot. altri servizi alla nave e alle merci	45	824	
<i>lavori</i>	16	353	
<i>cantieristica e off shore</i>	13	1.297	
<i>circoli velici e porti turistici</i>	14	95	
<i>industria chimica</i>	15	1.558	
<i>off shore</i>	20	655	
tot. Altre imprese dirette PORTO	78	3.958	
art. 68 Ravenna	53	1130	
TOTALE	287	10.793	18.523

IL PORTO DI RAVENNA: UN VALORE PER IL TERRITORIO

Fonte: AdSP MACS, CCIAA di Ravenna e elaborazione in base al moltiplicatore CENSIS


occupati
diretti


occupati
indiretti



Autorità di Sistema Portuale
del Mare Adriatico centro settentrionale



INVESTIMENTI



Autorità di Sistema Portuale
del Mare Adriatico centro settentrionale

RAVENNA PORT HUB – FASE I E FASE II: UNA VISIONE DI INSIEME

 **-12.5⁵ M**
PROFONDITÀ FASE 1

 **-14.5⁵ M**
PROFONDITÀ FASE 2



- **Approfondimento dei fondali sino a -14.5 m**
- **Nuove banchine e ristrutturazione di banchine esistenti per circa 6,5 km per container e terminal multipurpose**
- **impianto di trattamento del materiale di escavo**
- **Urbanizzazione di aree per oltre 200 ettari**
- **Costo I Fase, termine lavori 31/12/2024, per €/Mio 280**
- **Costo II Fase, con gare di appalto espletate per €/Mio 170**

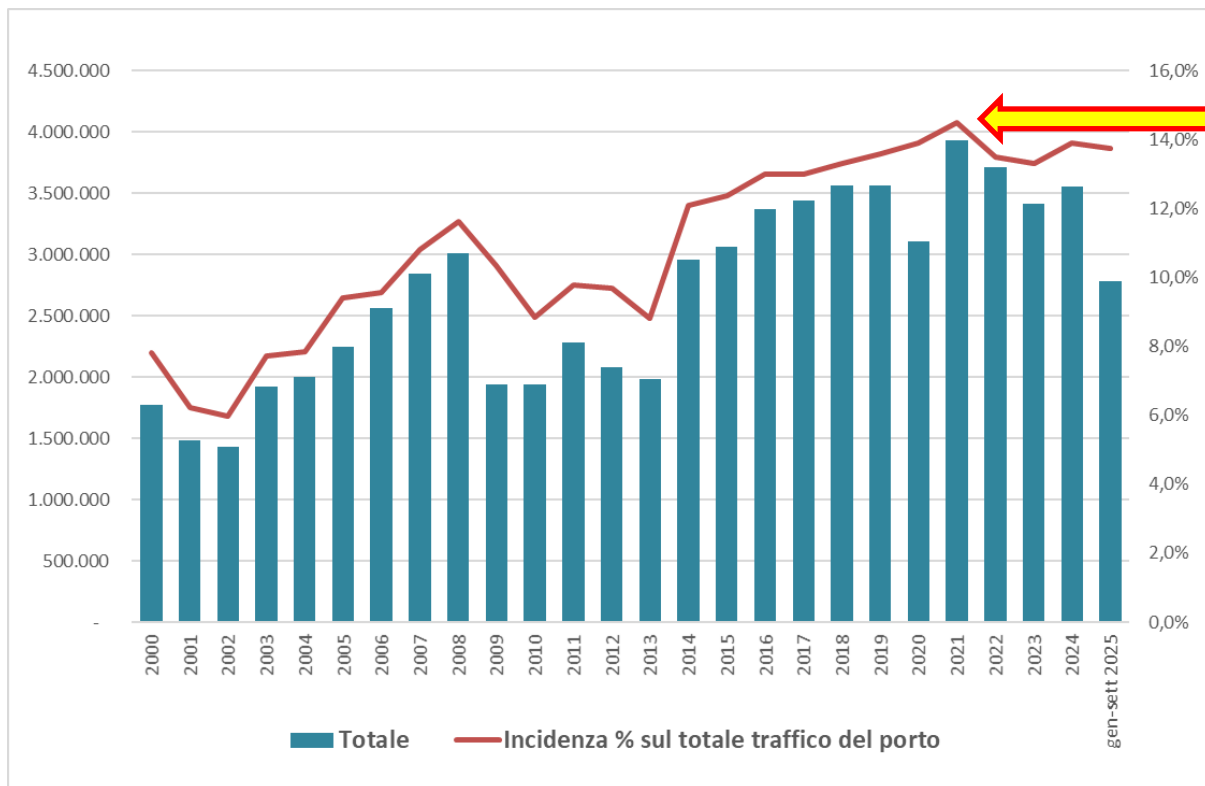
 **+1 KM**
NUOVE BANCHINE PER CONTAINER TERMINAL

 **+200 HA**
DI AREE DESTINATE AD ATTIVITÀ LOGISTICHE



Autorità di Sistema Portuale
del Mare Adriatico centro settentrionale

FOCUS TRAFFICO FERROVIARIO: SERIE STORICA



**Anno record
2021:
9.022 treni**

**Incidenza % su
traffico marittimo
(2025):
13,7%**

Fonte: AdSP Macs
su dati Terminalisti raccordati



COMPRESORIO FERROVIARIO - LAVORI IN CORSO



GESTORE	AREA DI COMPETENZA	LEGENDA
RFI	Infrastruttura ferroviaria nazionale - IFN - (linea Ravenna-Bologna; Ravenna-Rimini; Ravenna-Ferrara) + tratte di collegamento fra IFN e IFPI + nuovi scali merci sx e dx Canale Candiano	
GCU	Infrastruttura ferroviaria portuale interna - IFPI - (dorsali ferroviarie sx e dx Canale Candiano)	
IMPIANTI RACCORDATI	Singoli raccordi (deviatoi e binari interni allo stabilimento)	
IMPIANTI DA RACCORDARE	Singoli raccordi (deviatoi e binari interni allo stabilimento)	

INTERVENTI INFRASTRUTTURALI DI ULTIMO MIGLIO PER IL POTENZIAMENTO DELL'ACCESSIBILITÀ STRADALE (ANAS)



1. **SS 67 CLASSICANA** (adeguamento funzionale e raccordo portuale): **lavori in corso**
2. **SS16 ADRIATICA**, c.d. Tangenziale di Ravenna (adeguamento funzionale della sezione tra l'interconnessione A14 e l'intersezione di Classe): **lavori in corso**

Accordi con ANAS
Investimento 100 €/Mln





RAVENNA ENERGY HUB



Autorità di Sistema Portuale
del Mare Adriatico centro settentrionale



Allo scopo di contribuire alla crescita sostenibile del Paese, alla decarbonizzazione del sistema energetico e al perseguimento della resilienza energetica nazionale, il **decreto "Aiuti"**, in vigore dal 16.07.2022, ha riconosciuto ai porti lo **status di "comunità energetica"**.

- **Le AdSP potranno costituire una o più comunità energetiche rinnovabili**, in coerenza con il documento di pianificazione energetica e ambientale e, grazie agli **incentivi che incideranno sui costi**, potranno promuovere il consumo di energia da fonti rinnovabili nelle aree portuali e retroportuali.
- I **vantaggi offerti** da una comunità energetica sono **molteplici**: la possibilità di raggiungere una maggiore **autosufficienza energetica** e il **beneficio economico** per gli operatori economici che ne fanno parte, grazie all'autoproduzione e alla condivisione dell'energia prodotta fra i membri della comunità.



DESCRIPTION	
STOCKING CAPACITY	20.000 m ³
LNG UNLOADING CAPACITY	1.000 - 2.000 m ³ /h
LNG BUNKER VESSEL LOADING CAPACITY	250 - 500 m ³ /h

Il **nuovo impianto GNL** di **EDISON e PIR** per lo stoccaggio e la distribuzione del gas naturale liquefatto è **stato inaugurato lo scorso 26 ottobre 2021**.

Investimento: 100 Mln €



- Realizzazione – su una superficie di circa **40 Ha** – di un **impianto di produzione di energia elettrica da fotovoltaico** per circa **35 MWp**
- Gran parte dell'energia prodotta alimenterà il cold ironing del Terminal Crociere
- **Investimento: 35 Mln €**

IL RIGASSIFICATORE



La nave rigassificatrice **FsrU "Sw Singapore"**, consentirà l'immissione annua nella rete nazionale di **5 miliardi di metri cubi di gas metano**, pari a circa **l'8% del fabbisogno del Paese**.



- Misura circa **292 metri di lunghezza** e **43 di larghezza**
- Opere di compensazione e riequilibrio: **10 Milioni di Euro** (esclusi interventi di mitigazione ambientale)
- Coinvolti più di **100 fornitori della Provincia di Ravenna e della Regione Emilia Romagna**
- Assegnati contratti a imprese del territorio ravennate per **oltre 500 Milioni di Euro**
- Arrivo e installazione nave: **marzo 2025**
- Fine fase di test: **maggio 2025**
- Impianto attivo a partire da **giugno 2025**

RAVENNA GREEN & ENERGY HUB: IMPIANTO CCS DI CATTURA CO2

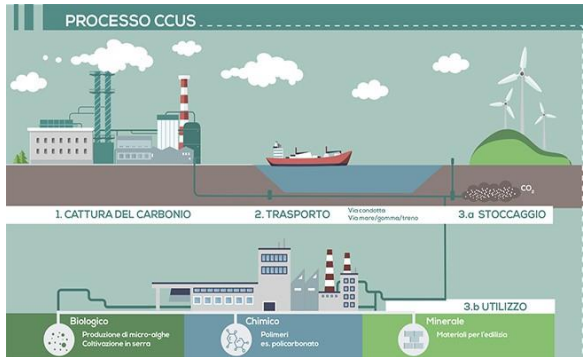
Valore dell'opera
circa
1 miliardo di Euro



L'intervento, realizzato dal gruppo ENI, prevede la realizzazione nell'area di Ravenna di un **impianto di CCS (Carbon Capture and Storage)** per la cattura, il trasporto e lo stoccaggio della CO2 in giacimenti offshore di gas esauriti o in fase di esaurimento con un potenziale di stoccaggio di **500 Milioni di tonnellate**.



- Il progetto si articola in 2 fasi:
 - la prima, operativa dal 2024, prevede la cattura e lo stoccaggio delle emissioni provenienti dalle **centrali a gas di Casal Borsetti e del polo chimico di Versalis di Ravenna** fino a 25 KTPA di CO2.
 - La seconda fase prevede un incremento fino a 4 MTPA di CO2 entro il 2030
 - Dopo il 2030 ci sarà un'ulteriore espansione di 16+ MTPA di CO2
- L'investimento, per circa **1 mld di euro**, servirà le industrie della Pianura Padana che avranno convenienza a decarbonizzare con la **CCS** in quanto, emettendo **40 mio/ tonn. di CO2** l'anno, stanno sostenendo costi via via crescenti a causa del sistema europeo **ETS** che tassa queste emissioni.



INTERVENTI

- IMPLEMENTAZIONE PORT COMMUNITY SYSTEM
- DIGITALIZZAZIONE LOGISTICA
- PORTO 5G
- PROGETTO CYBERSECURITY QKD

Budget
10 milioni di Euro

Completamento digitalizzazione S.U.A.

Attività ICT: Sito Web, Sicurezza informatica, ecc.



NUOVA STAZIONE MARITTIMA



INVESTIMENTI IN CORSO:

Royal Caribbean Group = **40 milioni di €**

Autorità di Sistema Portuale = **8 milioni + 8 milioni Parco delle Dune**

L'investimento sarà realizzato in **Project Financing (Partenariato Pubblico Privato)** e prevede l'ottenimento della concessione per **33 anni** per la gestione del servizio di imbarco/sbarco e il transito dei passeggeri nel porto di Ravenna, insieme alla costruzione di un nuovo Terminal Crociere.

**CROCIERISTI
TRANSITATI A RAVENNA
NEL periodo 2022 -2024
800.000**



PORTO DI RAVENNA E COMPRENSORIO LOGISTICO INTERMODALE



Nuove aree logistiche in realizzazione per circa 245 ha

LOGISTICAL AREA L1		ha. 41,30
LOGISTICAL AREA L2		ha. 41,50
LOGISTICAL AREA S3		ha. 67,70
LOGISTICAL AREA BASSETTE OVEST		ha. 28,30
NEW RO-RO BUFFER PARKING AREA		ha. 11,00
NEW CONTAINER TERMINAL		ha. 43,00
GREEN ENERGY PRODUCTION AREA (PHOTOVOLTAIC - HYDROGEN)		ha. 74,00
ROADS		
RAILWAYS		



GRAZIE



Autorità di Sistema Portuale
del Mare Adriatico centro settentrionale

PORTO DI RAVENNA

www.port.ravenna.it • [@portodiravenna](https://www.instagram.com/portodiravenna)
[@adsportoravenna](https://www.facebook.com/adsportoravenna) • [@adspmacs](https://www.linkedin.com/company/adspmacs)

Per ulteriori informazioni:
pianificazione@port.ravenna.it

Scarica i report mensili sui traffici all'indirizzo:
<http://www.port.ravenna.it/category/portoravenna/statistiche/>